



ОБЩЕСТВО С ОГРАНИЧЕННОЙ ОТВЕТСТВЕННОСТЬЮ «СПЕЦАВТОМАШ»

456320 РОССИЯ, ЧЕЛЯБИНСКАЯ ОБЛАСТЬ, Г. МИАСС, ТУРГОЯКСКОЕ ШОССЕ, 5/9А, ПОМ. 14-17 ОФ 214-217
ТЕЛ: 8 (3513) 24-09-33, 8 (3513) 24-12-74, 8 (3513) 29-86-48, 8 (992) 511-77-55

Урал-4320 с КМУ ИМ-240



Урал-4320 с КМУ ИМ-240

6x6, дв. - 230 л/с, КМУ - Трособлочный, Гр. момент- 21 т/м, Макс. г/п -7 т, Бортовая платформа 6100x2500x750 мм

цена по запросу
под заказ

Описание

Гарантия на автомобиль - 1,5 года или 30000 км пробега.
Гарантия на КМУ - 1 год.

Бортовой автомобиль Урал 4320 полноприводный, с колесной формулой 6x6. Оборудован бортовой платформой размерами 6100x2550x750 мм, оснащен крано-манипуляторной

установкой за кабиной грузоподъемностью до 7т.

Автомобиль может быть выполнен в следующих вариантах:

- На базе шасси Урал 4320-60М (6х6, кабина без спальника, с двигателем 230 л.с.).
- На базе шасси Урал 4320-70М (6х6, кабина без спальника, с двигателем 240 л.с.).

Технические характеристики бортового автомобиля Урал с КМУ

Полная масса, кг	21 300	
Распределение нагрузки полной массы		
На переднюю ось, кг	5 300	
На заднюю тележку, кг	16000	
Масса перевозимого груза, кг	7 800	
Масса снаряженная, кг	13050	
Шасси Урал	4320-60	4320-70
Двигатель	ЯМЗ-65654	ЯМЗ-53623
Номинальная мощность , (л.с.)	230	240
Количество и расположение цилиндров	6, V-образное	6, L-образное
Коробка передач	ЯМЗ-2361, 5 ст.	ЯМЗ-0905, 5 ст.
Топливный бак, л	300+210	
Раздаточная коробка	Механическая, двухступенчатая с блокируемым межосевым дифференциалом	
Шины	425/85 R1	
Габаритные размеры автомобиля		
Длина, мм	10 520	
Ширина, мм	2 500	
Высота, мм	3 900	

Грузовыносливые характеристики ИМ-240

м	3,0	4,1	5,8	7,6
кг	6300	5330	3810	2900

Технические характеристики ИМ-240

Грузовой момент, т*м	21,9
Максимальная грузоподъемность, кг	7300
Максимальный вылет, м	7,6
Грузоподъемность на максимальном вылете, кг	2900
Максимальная высота подъема, м	9,6
Максимальная глубина опускания, м	5,0
Масса КМУ, кг	3000
Управление	С сиденья, ДУ



Бортовая платформа

Технические особенности: евро запоры, высокие борта, пол деревянный, в передней части кузова (платформы) имеется обрешетка с усилением для препятствия смещения груза в сторону кабины автомобиля. Откидные боковые и задние борта позволят беспрепятственно загрузить/разгрузить автомобиль с удобной стороны и не тратить бесценное время на точный подъезд транспорта. А для перевозки негабаритных (длинномерных) грузов борта можно вообще снять.



Габаритные размеры: 6100x2550x750 мм. Возможно удлинение платформы.

В комплектацию входит:

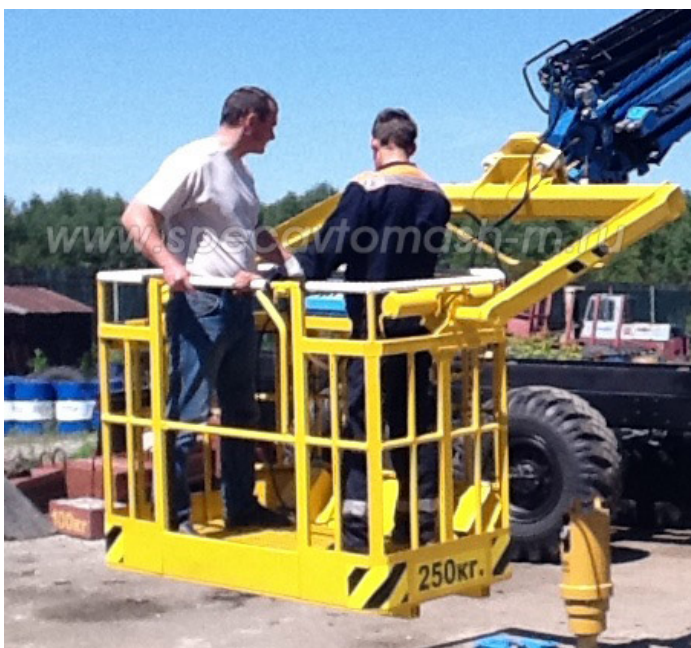
- ящик инструментальный - 1шт.;
- комплект крыльев (4 шт.);
- петли под тент;
- светоотражающая лента.

Платформы производятся из высококачественной стали. Они устойчивы к механическим повреждениям и выдерживают большие нагрузки благодаря усиленному каркасу с профильными трубами.

Доработки: платформа может быть выполнена в любых цветах и вариациях. Настил пола может быть выполнен из рифленой стали, шпунтованной доски – по желанию заказчика. Бортовые платформы могут комплектоваться надставными бортами. Также бортовые платформы могут комплектоваться влагостойким тентом.

Дополнительное оборудование:

Люлька двухместная сертифицированная



Люлька оборудована гравитационным механизмом горизонтирования люльки и устройством

фиксации рабочего положения люльки относительно стрелового оборудования, а также системой аварийного опускания люльки при отказе гидросистемы крана-манипулятора и двигателя автомобиля. При заказе КМУ с люлькой, кран-манипулятор изготавливается с дистанционным радиоуправлением.

Грузоподъемность, кг	250
Электроизоляция, Вольт	До 400
Высота подъема, м	До 23
Управление	С земли, ДУ
Масса люльки, кг	380
Датчик ЛЭП, анемомент, рации	наличие

Бурильное оборудование (гидрофикация стрелы, гидровращатель+шнек)

Гидровращатель Digga PD7 (6050 Нм), в т.ч. гидравлический контур КМУ, телескопический шнек L-2.5...4.5м. d-350 мм.

- Возможен шнек L-2.5...4.5м. d-450 мм.

Максимальная глубина бурения, м	4,5
Диаметр шнека, м	0,35 / 0,45/ 0,63
Угол бурения к горизонту, град.	90 ± 30
Крутящий момент	1685-5477 Нм (Delta CD-6)
Масса гидровращателя, кг	108

Выдаем паспорт крано-манипулятора с функцией подъемника для регистрации в органах «РосТехнадзор» в качестве крана и автовышки.

Пульт дистанционного управления

Дистанционное управление позволяет, свободно перемещаясь, управлять КМУ и наблюдать за ее движением. Радиус действия по радиоканалу, не менее 30 м. ДУ имеет световую сигнализацию при 100% нагрузке. Может оснащаться дополнительными рычагами управления для работы с навесным оборудованием.

Вы можете заказать представленную модель бортового автомобиля с краном-манипулятором, или же изменить комплектацию грузовика и модель КМУ.

Возможна установка кран-манипуляторов следующих производителей: ИНМАН, РМ, Palfinger, Kanglim, DongYang, SamYang, Daehan.

Рекомендуемые прицепы:

- Прицеп бортовой 8332-20-03
- Прицеп бортовой 8332-20/30

Связаться с нами

8 (3513) 24-09-33

8 (3513) 24-12-74

8 (992) 511-77-55

fd82@bk.ru

Source URL:

<https://specavtomash-m.ru/catalog/bortovye-avtomobili-s-kmu/bortovye-avtomobili-ural-s-kmu/ural-43-20-s-kmu-im-240>

ОГРН: 1027400882409

ИНН: 7415023921

КПП: 741501001