



ОБЩЕСТВО С ОГРАНИЧЕННОЙ ОТВЕТСТВЕННОСТЬЮ «СПЕЦАВТОМАШ»

456320 РОССИЯ, ЧЕЛЯБИНСКАЯ ОБЛАСТЬ, Г. МИАСС, ТУРГОЯКСКОЕ ШОССЕ, 5/9А, ПОМ. 14-17 ОФ 214-217
ТЕЛ: 8 (3513) 24-09-33, 8 (3513) 24-12-74, 8 (3513) 29-86-48, 8 (992) 511-77-55

Лесовоз Урал с ЯМЗ 236НЕ2 и новым ГМ ММ110S



Лесовоз Урал с ЯМЗ 236НЕ2 и новым ГМ ММ110S

6×6, манипулятор ММ110S (11 т/м, 1400 кг на 7,8 м, 3700 кг), дв. ЯМЗ-236 (230 л.с., Евро-2), шасси Урал 55571 полный кап. ремонт

цена по запросу
под заказ

Описание

Данный лесовоз сделан для тех, кто ценит в автомобиле надежность и не платит лишних денег. Этот лесовоз обладает всеми параметрами нового автомобиля, но его цена сопоставима с лесовозом б/у.

Лесовоз, производства завода ООО «Спецавтомаш», с ЯМЗ 236НЕ после капремонта на базе усиленного самосвального шасси Урал 55571 с новым гидроманипулятором, установленным за кабиной и новой лесовозной площадкой. У автомобиля заменены на новые более 100 узлов,

деталей и агрегатов.

Гарантия на автомобиль - 6 месяцев
Гарантия на погрузчик леса- 18 месяцев

Основные узлы, детали

Новые	После переборки
<ul style="list-style-type: none">• навесное оборудование на двигатель (компрессор, насос гидроусилителя руля, ремни, датчики);• усиленные рессоры 55571;• радиаторы масляного и водяного охлаждения двигателя;• радиатор отопления;• пневматические и гидравлические трубки;• тормозная система (полностью);• ПГУ (пневмо-гидравлический усилитель сцепления);• пневмооборудование;• электропроводка;• облицовка кабины (крылья, радиаторная решетка и т.д.);• оптика;• шины ОИ-25 - 7 (семь) штук;• интерьер кабины;• две аккумуляторных батареи;• стремянки и метизы;• карданы;• топливный бак;• ПЖД -предпусковой обогреватель двигателя (устанавливается по желанию);• лесовозная площадка;• гидроманипулятор.	<ul style="list-style-type: none">• диски;• ресивера;• усиленная рама;• раздаточная коробка;• кабина;• мост передний;• мост средний;• мост задний, на 48 z (усиленные, нового типа, без БМКД);• двигатель ЯМЗ 236НЕ;• сцепление;• коробки.

Рама лесовоза с двойным усилением

Всем, кто эксплуатирует лесовоз Урал, известно, что рама Урала не отличается высокой прочностью. Особенно на лесовозах с манипуляторами. На данном лесовозе установлена рама модели 55571 после капитального ремонта с дополнительным наружным усилением в зоне монтажа гидроманипулятора.

Помимо усиления рамы заменяются:

- кронштейны передних рессор и оси балансира;
- вторая и третья поперечны (под раздаточную коробку) на поперечны, изготовленные из толстостенной трубы.



Усиленная рама лесовоза Урал

Производится грунтовка и покраска рамы. В ходе ремонтных работ каждый элемент красится отдельно, после завершения капитального ремонта производится общая покраска ходовой части автомобиля.

Двигатель лесовоза - ЯМЗ-236НЕ турбированный (Евро-2)

Двигатель для лесовоза подвергается полному капитальному ремонту, в результате которого его техническое состояние доводится до 90% по сравнению с новым двигателем, а его стоимость на 40% ниже стоимости нового двигателя.

Технические характеристики дизельного двигателя ЯМЗ-236НЕ

Номинальная мощность, кВт (л.с.)	176 (230), Евро-2
Тип	размерности D×S=130×140 мм, рабочим объемом 11,15 л., 4-тактный, с воспламенением от сжатия, впрыском топлива, турбонаддувом, жидкостным охлаждением, промежуточным охлаждением наддувочного воздуха в теплообменнике
Число и расположение цилиндров	6-цилиндровый, с V-образным расположением



Ход работ по ремонту двигателя:

- Разборка и оценка изношенности.
- Замена шатунно-поршневой группы.
- Шлифовка коленвала не выше R1.
- Регулировка топливной системы.
- Обкатка двигателя: холодная и горячая.
- Грунтовка, покраска двигателя.

Почему мы выбираем двигатель ЯМЗ 236НЕ?

- Эксплуатационная надежность
- Отличные тягово-динамические качества
- Пригодность к ремонту
- Доступность запчастей
- Недорогие моторные масла

Механизм сцепления и коробка передач лесовоза также капитально отремонтированы. Заменены фрикционные элементы, подшипники, изношенные шестерни и иные детали.

Водяной и масляные радиаторы не ремонтируются, а заменяются новыми.

Трансмиссия лесовоза

На лесовоз устанавливается усиленная раздаточная коробка, прошедшая капитальный ремонт.



Усиленная раздаточная коробка лесовоза

Мосты на лесовоз устанавливаются нового типа с БМКД и без. Измененная форма картера главной передачи позволяет избежать перетекания масла во внутренние полости балки моста при значительных кренах лесовоза. Поэтому смазка редуктора осуществляется всегда в номинальном режиме.



Улучшенные мосты нового образца

По желанию заказчика устанавливаются мосты с блокировкой межколесного дифференциала- БМКД.

Межколесный дифференциал поровну распределяет крутящий момент между колесами моста и обеспечивает вращение колес с разной частотой при движении автомобиля по неровной дороге и на поворотах. При движении автомобиля по труднопроходимым участкам пути с большой разницей сцепления левых и правых колес, действие межколесного дифференциала может способствовать буксованию одного из колес моста с передачей через него крутящего момента. Поэтому для повышения проходимости автомобиля на таких участках пути межколесные дифференциалы заднего и среднего мостов должны быть заблокированы.

Кабина, рулевой механизм, тормоза

Кабина подвергается полному капитальному ремонту:

- Восстановление каркаса кабины.
- Грунтовка, покраска кабины проводится в специальной покрасочной камере при использовании качественных красок.
- Полностью меняется электропроводка, приборы, интерьер кабины, сиденья устанавливаются новые.



Отремонтированная кабина лесовоза с новой электропроводкой



Обновленный интерьер кабины

По многочисленным просьбам клиентов используется Борисовский (производства "Борисовский завод "Автогидроусилитель") или "люксовый" рулевой механизм с гидроусилителем, который имеет могучий редуктор, за счет него менее чувствителен к ударам и вибрациям, не бьет по рукам, не требует сильного подруливания на трассе на больших скоростях.



С Борисовским рулевым механизмом управление лесовозом стало как на Жигулях

На автомобиль устанавливается три пневмогидроусилителя (ПГУ) на каждый мост, что повышает эффективность торможения на 30%, увеличивает безопасность автомобиля на дороге.



Три ПГУ на каждый мост для надежного и эффективного торможения

Новая лесовозная площадка производства ООО «Спецавтомаш»

Предназначена для перевозки сортимента от 6 до 24м (с прицепом), изготовлена из стального листа и усиленным раскосами из швеллера, обеспечивающими оптимальное соотношение между массой площадки и ее прочностными характеристиками.

Конструктивные особенности:

- Поворотный коник, установленный над осью балансира.

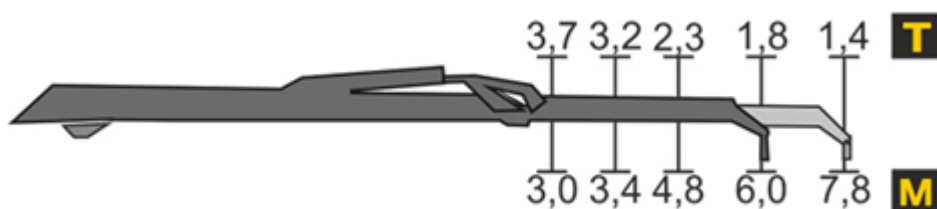
- Усиленное ограждение кабины.
- Установка запасного колеса за ограждением.
- Храповая лебедка для страховки груза.
- Дополнительный коник (устанавливается по желанию заказчика).



Подробное описание лесовозной площадки

На лесовозе установлен ГМ МАЙМАН-110S (ММ-110)

Грузовой момент, т.м	11,0
Максимальный вылет, м	7,8
Грузоподъёмность на максимальном вылете, т	1.4
Грузоподъёмность максимальная на вылете 3,0 м, т	3,7
Угол поворота, градус	400(425)
Максимальный крутящий момент механизма поворота, т.м	2,1(2,7)*
Расстояние между выдвижными опорами (база) в пределах, м	3,8...3,9
Масса без ротатора и захвата, кг	1850
Площадь сечения захвата при сомкнутых концах челюстей, м ²	0,4
Масса захвата для леса (0,4 м ²) с ротатором, кг	280



Лесовозы могут быть оборудованы различными гидроманипуляторами

Наименование	VC8L74	VM10L74	VM10L86	ОМТЛ-97-04	ММ-90S	ММ-100S
Грузоподъемность на min вылете, кг	2330	3100	2910	3100	2750	3300
Грузоподъемность на max вылете, кг	1080	1350	1100	1120	1300	1150
Грузовой момент, т*м	8	10	10	9,7	9	10
Максимальный вылет, м	7.4	7.4	8.6	8,5	7.8	7.8

Прицеп-ропуск производства «Завода СпецАвтоМаш»

В дополнение к лесовозу предлагаем прицеп-ропуск для перевозки сортимента 6-8м двух видов:

- Рессорный прицеп.
- Прицеп на жесткой балансирной каретке с коротким и раздвижным дышлом.



Лесовозы производства ООО “Спецавтомаш” работают на лесозаготовках с 1997 года и получают исключительно положительные отзывы. Лесовоз может быть изготовлен с учётом Ваших требований и пожеланий. Являясь производителями спецтехники, мы можем предложить целый комплекс технических и ценовых решений.



ВИДЕО: Лесовоз Урал после модернизации

Связаться с нами

8 (3513) 24-09-33

8 (3513) 24-12-74

8 (992) 511-77-55

fd82@bk.ru

Source URL:

<https://specavtomash-m.ru/catalog/spectekhnika-na-shassi-ural-posle-modernizacii/lesovoz-ural-s-yam-z-236ne2-i-novym-gm-mm110s>

ОГРН: 1027400882409

ИНН: 7415023921

КПП: 741501001