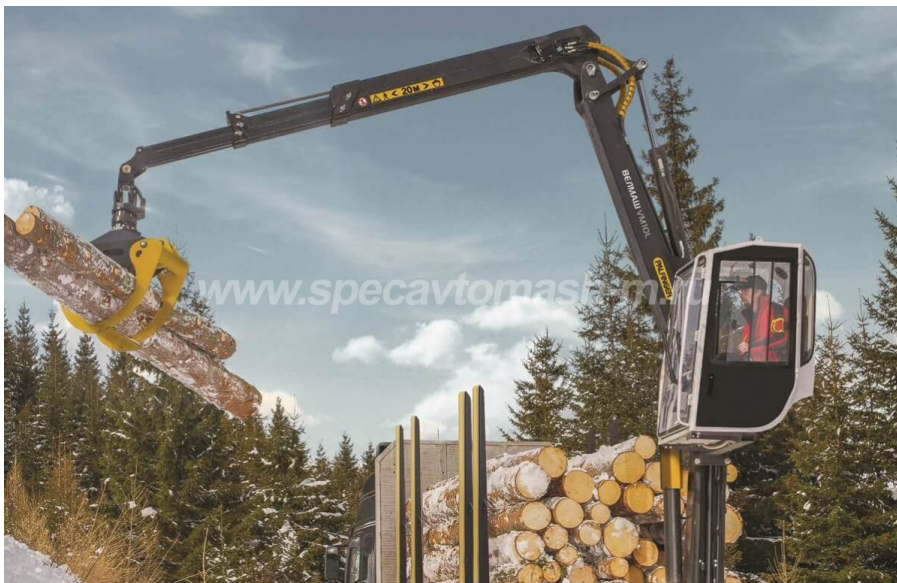




ОБЩЕСТВО С ОГРАНИЧЕННОЙ ОТВЕТСТВЕННОСТЬЮ «СПЕЦАВТОМАШ»

456320 РОССИЯ, ЧЕЛЯБИНСКАЯ ОБЛАСТЬ, Г. МИАСС, ТУРГОЯКСКОЕ ШОССЕ, 5/9А, ПОМ. 14-17 ОФ 214-217
ТЕЛ: 8 (3513) 24-09-33, 8 (3513) 24-12-74, 8 (3513) 29-86-48, 8 (992) 511-77-55

Гидроманипулятор ВЕЛМАШ ВМ10-86К (VM10L86K) с кабиной оператора



Гидроманипулятор ВЕЛМАШ ВМ10-86К (VM10L86K) с кабиной оператора

Груз.момент 100 кНм, Мах вылет 8,6м., Мах г/п 2910 кг., +кабина оператора.

цена по запросу
под заказ

Описание

PALFINGER ВЕЛМАШ VM10L86K – это манипулятор VM10L86 с кабиной.

Манипулятор с двойным удлинителем ВЕЛМАШ VM10L86 разработан совместно конструкторами российского завода «ВЕЛМАШ-С» и австрийского завода Epsilon.

В конструкции использованы решения Epsilon, проверенные эксплуатацией, в т.ч. и в России.

Гидроманипуляторы часто эксплуатируют в сложных температурных и погодных условиях. Защитить оператора и повысить комфортность его рабочего места, а в конечном счете увеличить производительность труда, поможет новая кабина PALFINGER, которая устанавливается на манипуляторы.

Новая кабина PALFINGER, созданная специально для российского рынка – это еще один продукт российско-австрийского конструкторского тандема. Здесь соединились современные европейские технологии и решения с конкретными желаниями российских потребителей.

Технические характеристики кабины



Радиус обметания , мм не более	1365
Ход механизма подъема, мм	1100
Масса, кг	321
Масса с механизмом подъема, кг	490



Характеристики

Грузовой момент	100 кНм
Максимальный вылет стрелы	8.6 м
Грузоподъемность на мин. вылете	2910 кг.
Грузоподъемность на макс. вылете	1100 кг.
Угол поворота колонны	425 °
Масса манипулятора (без захвата с ротатором)	2350 кг
Угол поворота вала ротатора	Бесконечно



Связаться с нами

8 (3513) 24-09-33

8 (3513) 24-12-74

8 (992) 511-77-55

fd82@bk.ru

Source URL:

<https://specavtomash-m.ru/catalog/gidromanipulyatory/gidromanipulyatory-dlya-lesa/gidromanipulyator-velmash-vm10-86k-vm10l86k>

ОГРН: 1027400882409

ИНН: 7415023921

КПП: 741501001